

# 施 設 見 学 受 付 中

関東エリア全 11 施設! その都度、日程調整が可能です。  
皆様に合わせたスケジュールで見学可能!

東京



高齢者施設  
**明日見らいふ南大沢**  
〒192-0364  
東京都八王子市南大沢 3-16-1  
電話: 042-679-3030

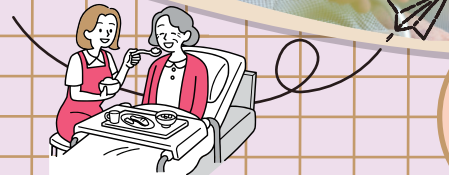


私にも  
できる事がある!

神奈川



病院  
**聖隷横浜病院**  
〒240-8521  
神奈川県横浜市保土ヶ谷区岩井町 215  
電話: 045-715-3111



藤沢愛光園  
藤沢エデンの園を  
含む複合施設

神奈川



高齢者施設  
**横須賀愛光園**  
〒238-0313  
神奈川県横須賀市武 3-39-1  
電話: 046-857-6600

神奈川



高齢者施設  
**藤沢ウェルフェアタウン**  
〒251-0861  
神奈川県藤沢市大庭 5526-2  
電話: 0466-86-9090

神奈川



高齢者施設  
**油壺エデンの園**  
〒238-0224  
神奈川県三浦市三崎町諸磯 1500  
電話: 046-881-2150

神奈川

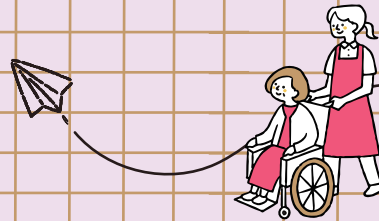


高齢者施設  
**横浜エデンの園**  
〒240-0023  
神奈川県横浜市保土ヶ谷区岩井町 207  
電話: 045-730-5345

千葉



病院  
**聖隷佐倉市民病院**  
〒285-8765  
千葉県佐倉市江原台 2-36-2  
電話: 043-486-1151



浦安愛光園、  
浦安市特別養護  
老人ホーム、  
浦安ベテルホームを  
含む複合施設

千葉



高齢者施設  
**松戸愛光園**  
〒270-2222  
千葉県松戸市高塚新田 128-8  
電話: 047-330-8125

千葉



高齢者施設  
**浦安せいれいの里**  
〒279-0023  
千葉県浦安市高洲 9-3-1  
電話: 047-382-2943

千葉



高齢者施設  
**ウェル・エイジング・プラザ  
松戸ニッセイエデンの園**  
〒270-2298  
千葉県松戸市高塚新田 123-1  
電話: 047-330-8270

千葉



高齢者施設  
**浦安エデンの園**  
〒279-0013  
千葉県浦安市日の出 1-2-1  
電話: 047-381-4890

【日程】 月 日 ( )

【時間】

【持ち物】筆記用具、不織布マスク  
(施設に入場してからの着用をお願いします。)



社会福祉法人

**聖隷福祉事業団**

SEIREI SOCIAL WELFARE COMMUNITY

施設紹介参考  
ホームページ



お問い合わせ先

●神奈川県・東京都エリア担当 ●千葉県エリア担当  
TEL 045-711-2920 TEL 047-352-8044  
神奈川県横浜市保土ヶ谷区岩井町215 千葉県浦安市高洲9-3-2  
共通のメールアドレス ▶ [kantou-saiyou@sis.seirei.or.jp](mailto:kantou-saiyou@sis.seirei.or.jp)

申し込みはこちら

